

Coronavirus – Covid-19

Votre prise en charge à la clinique

Vous devez venir en consultation ou en hospitalisation dans un service de la Clinique mutualiste La Sagesse. Dans le contexte de lutte contre l'épidémie de coronavirus, nous adaptons les conditions de votre venue. Votre accueil est organisé de manière à vous assurer une prise en charge en toute sécurité.



Votre parcours à la clinique

La présentation du **pass sanitaire*** est obligatoire pour entrer et circuler dans l'établissement.

Le **port du masque** est obligatoire ainsi que l'utilisation de **gel hydro alcoolique**, dès l'entrée et tout au long de votre parcours, à la clinique.

Les règles affichées de distanciation et d'utilisation des ascenseurs sont à respecter.

Consultation :

- Les rendez-vous de consultation sont espacés tout au long de la journée de manière à éviter une affluence dans les salles d'attente. Les locaux sont désinfectés régulièrement ;
 - Les salles d'attente sont agencées de manière à respecter les mesures barrières, notamment en appliquant une distance suffisante entre deux personnes ;
- Nous vous demandons de ne pas modifier leur agencement et de ne pas bouger les chaises ou fauteuils.

Hospitalisation :

- Les vérifications initiales : à l'entrée, l'infirmier.e vous interrogera à nouveau sur l'existence de symptôme(s) pour vous et votre entourage ; et réalisera un contrôle de température.
- Nous vous remercions de veiller à respecter l'organisation mise en place pour votre sécurité, celle des autres patients et des professionnels. Pour des raisons de protection des patients, de limitation du nombre de personnes circulant dans l'établissement, votre accompagnant.e ne sera pas admis.e à séjourner à vos côtés et pourra juste vous aider à vous installer, il.elle devra ensuite quitter l'enceinte de la clinique.

Préparation de votre venue

Vous avez reçu une ordonnance pour la réalisation d'un test PCR. Le test PCR est à faire 48h avant votre venue.

Jusqu'au jour de votre venue, il est nécessaire d'appliquer rigoureusement les mesures barrières (Port du masque couvrant la bouche et le nez, Hygiène des mains) et les règles de distanciation physique (1 m entre deux personnes).

Le matin de votre venue, vous devez prendre votre température. Si elle est supérieure ou égale à 38°C, restez chez vous et appelez le service qui devait vous accueillir, sans tenir compte du résultat du test PCR.

Si vous n'êtes pas en mesure de vous déplacer seul.e, vous pourrez être accompagné.e par une seule personne jusqu'à votre lieu de consultation ou d'hospitalisation.

M. Godin

Directeur

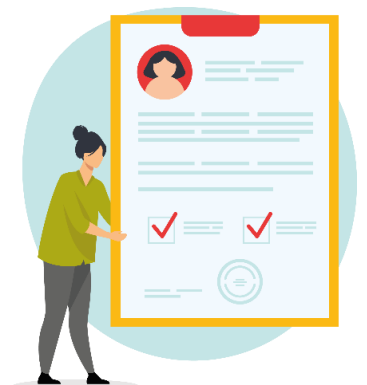
*Pass sanitaire :



OU



OU



**Un schéma vaccinal
complet (à privilégier)**

**Un test PCR ou un test
antigénique négatif
de moins de 48 heures**

**Un certificat de
rétablissement à la COVID-19**